



GOBIERNO DE CHILE  
MINISTERIO DE SALUD

# Boletín Bibliográfico N°3

Abril 2009



La Biblioteca de Salud "Dr. Bogoslav Juricic Turina" dependiente de la División de Planificación Sanitaria del Ministerio de Salud, tiene el agrado de dar a conocer las últimas novedades, las cuales están disponibles para su consulta.

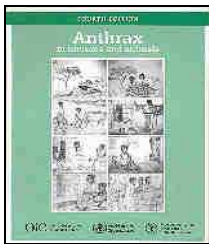


Accidentes: una mirada desde la salud pública. Chile. Ministerio de Salud. Subsecretaría de Salud Pública. División de Prevención y Control de Enfermedades. 2008. 67p. (WA250/M665)

**Inv.9359**

**Descriptorios:** Accidentes Domésticos<sup>sprev</sup> / Accidentes de Trabajo<sup>sprev</sup> / Accidentes de Tránsito<sup>sprev</sup>

Humanos



Anthrax in humans and animals. WHO. 4.ed. 2008. 208p. (WC305/W927)

**Inv.9472**

**Descriptorios:** Ántrax<sup>setiol</sup> / Zoonosis / Ántrax<sup>spatol</sup> / Ántrax<sup>sprev</sup>

Animales / Humanos

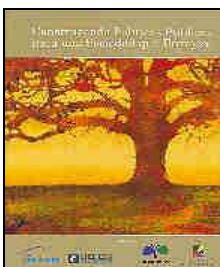


Boletín estadístico AUGE: un proceso en curso: salud transparente e informada para todos. Chile. Fondo Nacional de Salud (FONASA). 2008. 16p. (W225/F673)

**Inv.9478**

**Descriptorios:** Atención a la Salud / Atención Secundaria de Salud / Atención Terciaria de Salud / Estadísticas de Atención Médica

Humanos

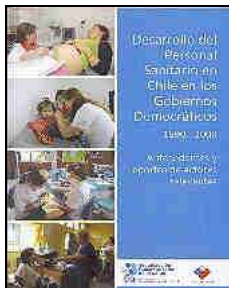


Construyendo políticas públicas para una sociedad que envejece. María Soledad Herrera y Rosita Kornfeld. EXPANSIVA. 2008. 137p. (WA525/H565)

**Inv.9410**

**Descriptorios:** Políticas Públicas / Envejecimiento de la Población

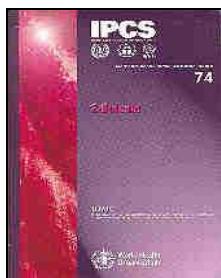
Humanos



Desarrollo del personal sanitario en Chile en los gobiernos democráticos 1990-2008: antecedentes y aportes de actores relevantes. Chile. Ministerio de Salud. OPS. 2008. 141p. (W76/M665)

**Inv. 9343**

**Descriptor:** Desarrollo de Personal / Personal de Salud / Democracia



2-butenal. J.Kielhorn et al. WHO. International Programme on Chemical Safety. 2008. 47p. (Concise International Chemical Assessment Document; N°74) (QU99/K47)

**Inv.9470**

**Descriptor:** Aldehídos^sef adv / Exposición a Riesgos Ambientales / Medición de Riesgo / Aldehídos^stox / Aldehídos^sfarmacocin



Establecimientos educacionales promotores de la salud con enfoques de determinantes sociales de salud: orientaciones para la acción basadas en evidencias y buenas prácticas: documento de trabajo. Chile. Ministerio de Salud. 2008. 73p. (WA590/M665)

**Inv.9142**

**Descriptor:** Centros Educativos de Áreas de Salud / Promoción de la Salud / Participación Comunitaria  
Niño / Humanos / Masculino / Femenino



Guía para el control de la tuberculosis en poblaciones privadas de libertad de América Latina y el Caribe. OPS. 2008. 87p. (WF200/O68)

**Inv.9461**

**Descriptor:** Tuberculosis^sprev / Prisiones / Programas Nacionales de Salud / Infecciones por VIH / Control de Infecciones^snormas / Agentes Antituberculosos  
Guía / Humanos



Guía técnica toma de muestras de residuos peligrosos. Chile. Ministerio de Salud. 2008. 135p. (WA778/M665)

**Inv.9479**

**Descriptor:** Residuos Peligrosos  
Guía



Guidelines on developing consumer information on proper use of traditional, complementary and alternative medicine. WHO. 2004. 87p. (WB890/W927)

**Inv.9411**

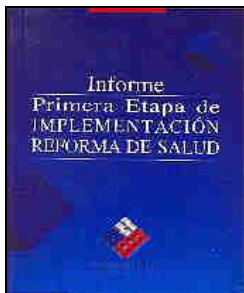
**Descriptor:** Terapias Complementarias^sutil / Medicina Tradicional / Defensa del Consumidor^snormas / Terapias Complementarias^sef adv  
Guía / Humanos



Health environmental: managing the linkages for sustainable development: a toolkit for decision-makers. WHO/UNEP. 2008. 86p. (WA30.5/W927)

**Inv.4645**

**Descriptor:** Salud Ambiental / Desastres Naturales / Ecosistema / Toma de Decisiones / Política Ambiental  
Humanos



Informe primera etapa de implementación reforma de salud. Chile. Ministerio de Salud. 2004. 450p. (WA525/M665)

**Inv.9482**

**Descriptor:** Reforma en Atención de la Salud / Implementación de Plan de Salud^sorg



JICA informe anual 2007: los retos cambiantes del desarrollo y la JICA. Agencia de Cooperación Internacional del Japón. Tokio, 2007. 162p. (WA540.1/A265)

**Inv.9471**

**Descriptor:** Cooperación Internacional / Desarrollo Económico / Desarrollo Rural / Desarrollo Humano / Desarrollo de la Comunidad Humanos / Informes Anuales



Norma técnica para la atención de personas con secuelas físicas de la prisión política y tortura beneficiarias del artículo 10 de la Ley N°19.992. Chile. Ministerio de Salud. 2005. 20p. (W84/M665)

**Inv.9483**

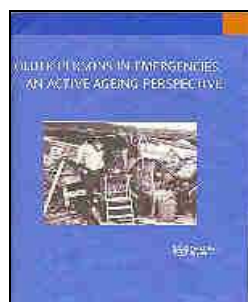
**Descriptor:** Tortura / Derechos Humanos / Víctimas de Crimen^srehabil Humanos



Normas técnicas básicas para obtener autorización sanitaria en establecimientos de salud. Chile. Ministerio de Salud. 2008. 116p. (WX147/M665)

**Inv.9480**

**Descriptor:** Infraestructura Sanitaria^snormas / Instituciones de Salud^snormas / Equipos y Suministros^snormas / Equipo y Suministro de Hospitales^snormas



Older persons in emergencies: an active ageing perspective. WHO. 2008. 43p. (WT31/W927)

**Inv.9473**

**Descriptor:** Servicios de Salud para Ancianos / Servicios Médicos de Urgencia / Grupos Vulnerables / Anciano / Política de Salud Humanos



Orientaciones para la planificación y programación en red año 2009. 123p. Serie Cuadernos de Redes, N°13. Chile. Ministerio de Salud. 2008. 123p.

(WA525/M665)

**Inv.9481**

**Descriptor:** Planificación en Salud / Programación / Atención Integral de Salud / Atención a la Salud



Orientaciones técnicas visitas domiciliaria integral para el desarrollo biopsicosocial de la infancia. Chile. Ministerio de Salud. Subsecretaría de Salud Pública. División de Prevención y Control de Enfermedades. Departamento de Salud Mental. 2008. 98p.

(WA320/M665) **Inv.9355**

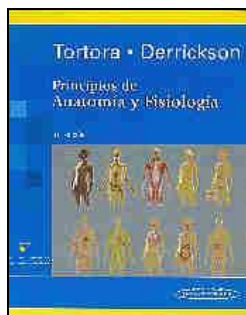
**Descriptor:** Visita Domiciliaria / Atención Integral de Salud / Desarrollo Infantil Preescolar / Niño / Humanos



Las prestaciones privadas en las organizaciones sanitarias públicas. Victoria Camps C., y otros. Barcelona. España. 2006. 69p. (W125/C186)

**Inv.9421**

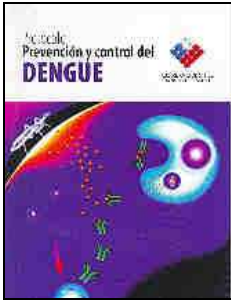
**Descriptor:** Instituciones Privadas de Salud / Cobertura de Servicios Privados de Salud Humanos



Principios de anatomía y fisiología. Gerard J. Tortora y otros. Buenos Aires, Argentina. Editorial Médica Panamericana. 11 ed. 2006. 1154p. ilus. (QS4/T712)

**Inv.9476**

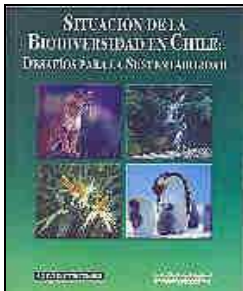
**Descriptor:** Anatomía / Fisiología / Cuerpo Humano Humanos



Protocolo prevención y control del dengue. Chile. Ministerio de Salud. 2008. 38p. (WC528/M665)

**Inv.9399**

**Descriptor:** Dengue^sprev  
Humanos



Situación de la biodiversidad en Chile: desafíos para la sustentabilidad. María Isabel Manzur. Programa Chile Sustentable. 2005. 208p. (WA30/M296)

**Inv.9466**

**Descriptor:** Biodiversidad  
Humanos



El uso de pruebas rápidas para sífilis. OMS. Programa Especial de Investigaciones y Enseñanzas sobre Enfermedades Tropicales (TDR). 2007. 25p. (WC160/O68)

**Inv.9477**

**Descriptor:** Sífilis^sdiag / Serodiagnóstico de la Sífilis^smétodos / Países en Desarrollo  
Humanos